

Bezpieczeństwo

Opublikowano: środa, 27, grudzień 2017 09:58

Odstony: 113680

Ekspozycja prac nadesłanych i ocenionych w konkursie pn. "Przystanki antykatastroficzne" ogłoszonego przez Gminę Starachowice w ramach projektu "Starachowice bezpieczne w praktyce IV" współfinansowanego ze środków rządowego programu "Razem bezpieczniej" im. Władysława Stasiaka na lata 2016 - 2017.

I Miejsce praca nr 962007 - uzyskała w ocenie 524 punkty (na 600 możliwych)

 [opis w wersji pdf.73 KB](#)



Bezpieczeństwo

Opublikowano: środa, 27, grudzień 2017 09:58

Odsłony: 113680



Bezpieczeństwo

Opublikowano: środa, 27, grudzień 2017 09:58

Odstony: 113680



KONCEPCJA ZABUDOWY ANTYKATASTROFICZNEJ
OTOCZENIA WIAT PRZYSTANKOWYCH KOMUNIKACJI ZBIOROWEJ ZLOKALIZOWANYCH NA TERENIE GMINY STARACHOWICE

962007
1 2 3 4

STREFA BEZPIECZEŃSTWA

Wariant dla lokalizacji "Stowisz",
Kod. Stan. 1.228



Finalny efekt każdej adaptacji to układ powstały z połączenia trzech form, dopasowanych do indywidualnych potrzeb miejsca. Pierwszą formą jest działanie poprzez ukształtowanie terenu, następnie poprzez elementy małej architektury, którym nadano charakter podwyższający bezpieczeństwo oraz obiektów o typowo zabezpieczającej funkcji.

Otoczenie wiaty przystankowej zostało ukształtowane w taki sposób, aby wykluczyć możliwość kolizji z pojazdem nadjeżdżającym z dowolnego kierunku. W jej obszarze można wyróżnić bezpośrednie i pośrednie bariery bezpieczeństwa. Do bariery bezpośredniej należą wszystkie elementy wertykalne (słupy i ściany), z którymi styknięcie stanowi jednoznaczne zatrzymanie pojazdu, natomiast pośrednim elementem są wgłębniaki, które minimalizują jego prędkość.

Wariant dla lokalizacji "Stowisz",
Kod. Stan. 1.228



Elementy ochronne fundamentowane na min. 0.6m

Legenda:

- Strefa bezpieczeństwa
- Element roślinny o funkcji ochronnej
- Elementy o funkcji ochronnej
- Elementy o funkcji użytkowej z wzmocnioną konstrukcją
- Teren zieleni ukształtowany w celu odroceny pośredniej miejsca przebywania podróżnych

Podpora dla roślin przyciętych o wzmocnionej konstrukcji
- Bełki stalowe 100x100mm
- Linka stalowa zakotwiona w gruncie stanowi element prowadzący dla roślin



Słupki ochronne rozmieszczone w sposób nie utrudniający poruszanie się dla osób na wózkach inwalidzkich

Donice o konstrukcji betonowej o ściankach zewnętrznych min. 100mm

możliwość zamontowania siedziska co dodatkowo podnosi walory użytkowe

Przy projektowaniu terenu przyjęto model wiaty „Mekury” w wersji 2005, jednak koncepcja umożliwia łatwą adaptację do każdej konfiguracji z tej serii. Bezpośrednie otoczenie wiaty stanowi stłowa pergola, która tworzy podopór dla roślin przyciętych. Jej forma została uzyskana poprzez odoboczenie modułu konstrukcyjnego wiaty, co daje możliwość dowolnej konfiguracji. W zależności od wielkości przystanku stosuje się odpowiednio wielkość paneli pergoli. Co więcej, elementy dookreśliły się za sobą komponując poprzez zastosowanie tego samego koloru RAL. Wskazaliśmy techniczne pergoli zostały dopasowane do potrzeb bariery komunikacyjnej poprzez zastosowanie profili stalowych 100x100mm.

Kolejnym elementem zagospodarowania są donice. Zbrojona betonowa konstrukcja stanowi solidną barierę przed leżącym. Wyróżnia się dwa warianty donic: z podstawową funkcją osłonięcia jednostycznych bądź wieloosobnych i z dodatkowym siedziskiem. Siedzisko to ciekawe rozwiązanie, które pozwala uniknąć ustawiania kolejnych elementów wlotostojących, szczególnie polecane do przystanków przystanków, gdzie czystość użytkowania jest wysoka.

Słupki odgratujające stanowią osobną formę przestrzennej wprowadzonej do otoczenia wiat przy jeździe niebezpiecznych pojazdów, natomiast ze względu na swój rozmiar, zlokalizowane wzdłuż przystanku umożliwiają komfortowe wsiadanie i wysiadanie z autobusu.

ROZWIĄZANIA TECHNICZNE W ZAKRESIE BEZPIECZEŃSTWA

II Miejsce (ex.) Praca nr 296282 - uzyskała w ocenie 423 punkty (na 600 możliwych)

 [Opis w wersji pdf73 KB.](#)

Bezpieczeństwo

Opublikowano: środa, 27, grudzień 2017 09:58

Od strony: 113680

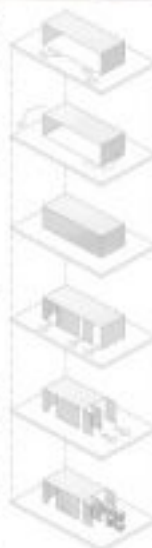
■ ■ ■ PRZYSTANEK ANTYKATASTROFICZNY W STARACHOWICACH 296282



Przystanek to pierwszy wizerunek, który widzimy z miasta, więc musi być wyjątkowy i subtelny, ale przede wszystkim bezpieczny. Jego forma musi być funkcjonalna, ale także estetyczna. Co to znaczy, poza funkcjami ochronnymi, przystanek musi być przede wszystkim bezpieczny. Jego forma musi być funkcjonalna, ale także estetyczna. Co to znaczy, poza funkcjami ochronnymi, przystanek musi być przede wszystkim bezpieczny.



Wystarczy, jeśli przystanek ma być przede wszystkim bezpieczny. Jego forma musi być funkcjonalna, ale także estetyczna. Co to znaczy, poza funkcjami ochronnymi, przystanek musi być przede wszystkim bezpieczny.

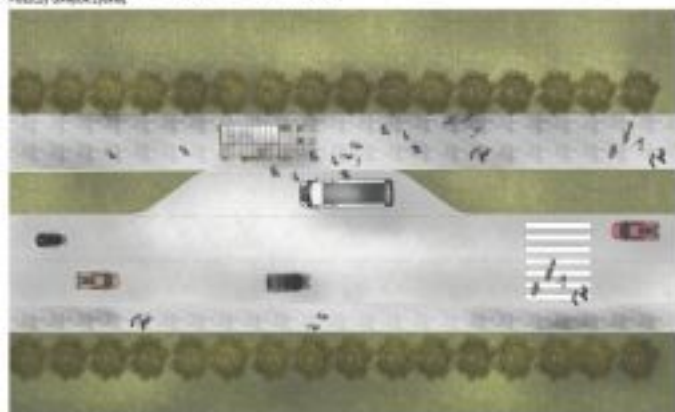


Obrotowe były z 180 stopni, co pozwalało na zmianę kierunku przystanku. Jego forma musi być funkcjonalna, ale także estetyczna. Co to znaczy, poza funkcjami ochronnymi, przystanek musi być przede wszystkim bezpieczny.

Umożliwia to, aby przystanek był przede wszystkim bezpieczny. Jego forma musi być funkcjonalna, ale także estetyczna. Co to znaczy, poza funkcjami ochronnymi, przystanek musi być przede wszystkim bezpieczny.

Zapewnia to, aby przystanek był przede wszystkim bezpieczny. Jego forma musi być funkcjonalna, ale także estetyczna. Co to znaczy, poza funkcjami ochronnymi, przystanek musi być przede wszystkim bezpieczny.

Wspiera to, aby przystanek był przede wszystkim bezpieczny. Jego forma musi być funkcjonalna, ale także estetyczna. Co to znaczy, poza funkcjami ochronnymi, przystanek musi być przede wszystkim bezpieczny.



SKOŃCZONY WIDOK SKALA 1:20

SCHEMAT POWIĄZANIA BRYŁY



PLAN SKALA 1:20

Bezpieczeństwo

Opublikowano: środa, 27, grudzień 2017 09:58

Odstony: 113680

■ ■ ■ PRZYSTANEK ANTYKATASTROFICZNY W STARACHOWICACH 296282



PRZEKROJ A SKALA 1:20



WIDOK POCZTYWY SKALA 1:20



WIDOK TYLNY SKALA 1:20

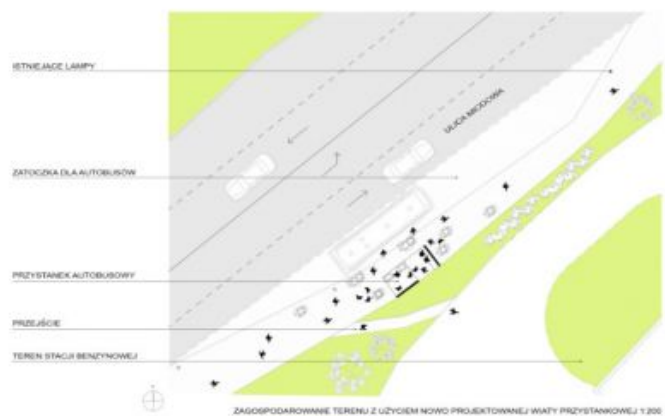
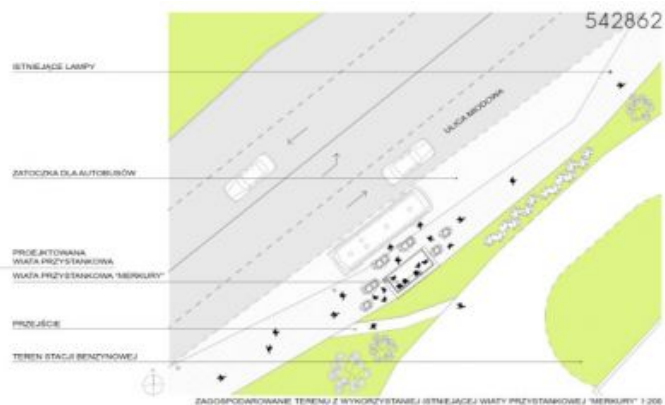
II Miejsce (ex.) Praca nr 542862 - uzyskała w ocenie 418 punktów (na 600 możliwych)

Bezpieczeństwo

Opublikowano: środa, 27, grudzień 2017 09:58

Odstony: 113680

 [Opis w wersji pdf.30.59 KB](#)



Bezpieczeństwo

Opublikowano: środa, 27, grudzień 2017 09:58

Odśtony: 113680



III Miejsce Praca nr 215031 - uzyskała w ocenie 380 punktów (na 600 możliwych)

 [Opis w wersji pdf.208.94 KB](#)

Bezpieczeństwo

Opublikowano: środa, 27, grudzień 2017 09:58

Odsłony: 113680



Takie projektowanie przystanków to konieczna przyszłość. Działanie to zrealizowano w ramach programu "Razem bezpieczniej" Edycja 2017.