

Podatki i opłaty

Opublikowano: środa, 05, kwiecień 2023 12:31

Odsłony: 27767

Studium uwarunkowań i kierunków zagospodarowania przestrzennego miasta Starachowice jest dokumentem planistycznym, określającym politykę przestrzenną gminy. Studium ma koordynować ustalenia miejscowych planów zagospodarowania przestrzennego. W studium uwzględnia się uwarunkowania wynikające w szczególności z: dotychczasowego przeznaczenia, zagospodarowania i uzbrojenia terenu, występowania obiektów i terenów chronionych, stanu funkcjonowania środowiska przyrodniczego i kulturowego, prawa własności gruntów, jakości życia mieszkańców, zadań służących realizacji ponadlokalnych celów publicznych. W studium określa się, w szczególności: walory i zagrożenia środowiskowe, formy ochronne, obszary zabudowane, wyłączone z zabudowy i przewidziane do zabudowy z rozróżnieniem ich cech funkcjonalnych, stan i kierunki rozwoju infrastruktury usługowej i technicznej, obszary, dla których mają być sporządzane miejscowe plany zagospodarowania przestrzennego oraz obszary przewidywane do realizacji zadań i programów ponadlokalnych. Studium nie jest aktem prawa miejscowego i nie stanowi podstawy wydawania decyzji o warunkach zabudowy i zagospodarowania terenu.

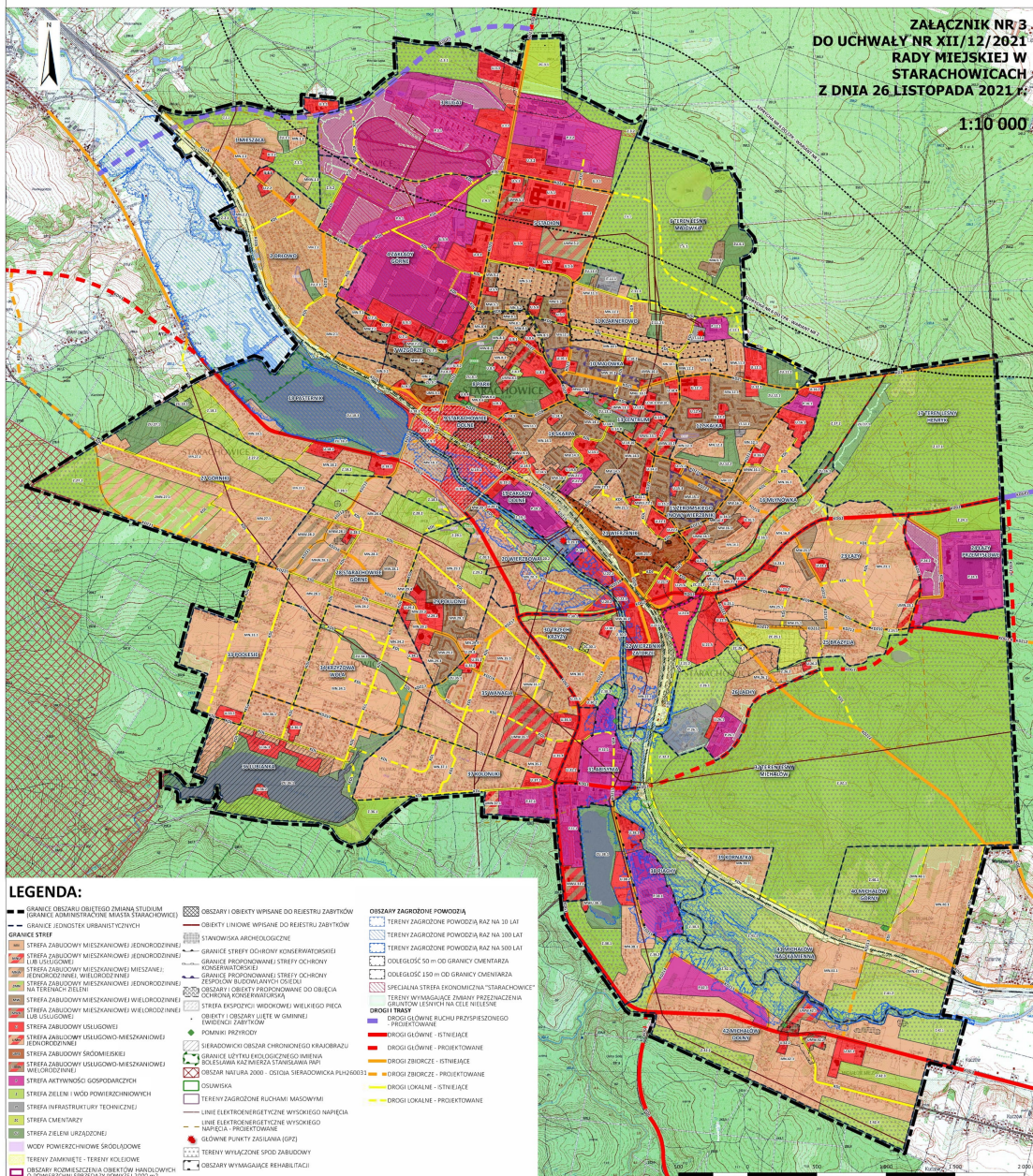
Dla miasta Starachowice obowiązuje [Studium uwarunkowań i kierunków zagospodarowania przestrzennego](#) przyjęte Uchwałą Nr XII/12/2021 Rady Miejskiej w Starachowicach z dnia 26 listopada 2021 r.

ZMIANA STUDIUM UWARUNKOWAŃ I KIERUNKÓW ZAGOSPODAROWANIA PRZESTRZENNEGO MIASTA STARACHOWICE KIERUNKI ZAGOSPODAROWANIA PRZESTRZENNEGO



ZAŁĄCZNIK NR 3
DO UCHWAŁY NR XII/12/2021
RADY MIEJSKIEJ W
STARACHOWICACH
Z DNIA 26 LISTOPADA 2021 r.

1:10 000



LEGENDA:

- GRANICE OBSZARU OBJĘTEGO ZMIANĄ STUDIUM
- GRANICE KOMUNICACYJNE MIASTA STARACHOWICE
- GRANICE JEDNOSTEK URBANISTYCZNYCH
- GRANICE STREF
- STREFA ZABUDOWY MIESZKANOWEJ JEDNORODZINNEJ
- STREFA ZABUDOWY MIESZKANOWEJ WIELORODZINNEJ
- STREFA ZABUDOWY MIESZKANOWEJ WIELORODZINNEJ NA TERENACH SIENI
- STREFA ZABUDOWY MIESZKANOWEJ WIELORODZINNEJ
- STREFA ZABUDOWY MIESZKANOWEJ WIELORODZINNEJ
- STREFA ZABUDOWY USŁUGOWEJ
- STREFA ZABUDOWY USŁUGOWO-MIESZKANOWEJ JEDNORODZINNEJ
- STREFA ZABUDOWY USŁUGOWO-MIESZKANOWEJ WIELORODZINNEJ
- STREFA AKTYWNOŚCI GOSPODARZYCH
- STREFA ZIELENI I WÓD POWIERZCHNIOWYCH
- STREFA INFRASTRUKTURY TECHNICZNEJ
- STREFA CMENTARZY
- STREFA ZIELENI URZĄDOWEJ
- WODY POWIERZCHNIOWE ŚRODKOWE
- TERENY ZMIANNE - TERENY KOLEJNE
- OBZARU KOMUNICACYJNE (OBZARU HADLOWYCH)
- OBZARU SPRZEDAŻY POWYŻEJ 2000 m²
- OBZARU I OBZARU WPISANE DO REJESTRU ZABYTÓW
- STANDOWISKA ARCHEOLOGICZNE
- GRANICE STREFY OCHRONY KONGERWATORKIEJ
- GRANICE PRZEDKONWALNEJ STREFY OCHRONY KONGERWATORKIEJ
- GRANICE PRZEDKONWALNEJ STREFY OCHRONY DESZPOWY BUDOWANYCH OBIEKTÓW
- OBZARU I OBZARU PRZODKONWALNE DO OBLĘCIA OCHRONY WODNEJ KWAJORSKA
- STREFA ORODZNY - WODKOWEJ WIELKIEGO PRĘCA
- OBIEKTY I OBZARU SIĘTE W GMINIE ENERGETYCZNY ZABYTÓW
- POMNIKI PRZYRODY
- STARACHOWICZKI OBSZAR CHRONIONEGO KRAJOBRAZU
- GRANICE LĄTKI EKOSPOŁECZNEGO IMITWA
- OBIEKTOWA NAZWA KRAJOWA STARACHOWICE
- OBZARU NATURA 2000 - OBSZAR STARACHOWICKA PUKI0003
- OSŁOWISKA
- TERENY ZAGRODZONE PŁUCHAMI MASOWYMI
- LINE ELEKTRYCZNE SIŁY PRĄTU WYSOKIEGO NAPIĘCIA
- LINE ELEKTRYCZNE SIŁY PRĄTU WYSOKIEGO NAPIĘCIA - PROJEKTOWANE
- OBIEKTY I OBZARU SIĘTE W GMINIE ENERGETYCZNY ZABYTÓW
- TERENY WYKŁĄCZAJĄCE SPOD ZABUDOWY
- OBZARU WYMAGAJĄCE REHABILITACJI
- OBZARU ZAGRODZONE POWODZIĄ RAZ NA 10 LAT
- OBZARU ZAGRODZONE POWODZIĄ RAZ NA 100 LAT
- OBZARU ZAGRODZONE POWODZIĄ RAZ NA 100 LAT
- ODLEGŁOŚĆ 50 m OD GRANICY CMENTARZA
- ODLEGŁOŚĆ 150 m OD GRANICY CMENTARZA
- SPECJALNA STREFA EKONOMICZNA "STARACHOWICE"
- TERENY WYMAGAJĄCE ZMIANY PRZEZNACZENIA OBLĘTU
- OBZARU LĘCZY NA CIELE HELIODE
- OBZARU TRASY
- OBZARU WYKŁĄCZAJĄCE BUCHU PRZYSPESZONEGO
- PROJEKTOWANE
- OBZARU GŁÓWNE - STRENIACJE
- OBZARU GŁÓWNE - PROJEKTOWANE
- OBZARU ZBIORCZE - STRENIACJE
- OBZARU ZBIORCZE - PROJEKTOWANE
- OBZARU LOKALNE - STRENIACJE
- OBZARU LOKALNE - PROJEKTOWANE