

Poniżej prezentujemy sprawozdania z realizacji Gminnego Programu Rewitalizacji dla Gminy Starachowice na lata 2016-2025:

[Raport roczny za 2021 r.](#)

[Raport roczny za 2020 r.](#)

 [Raport roczny za 2019 r.1.33 MB](#)

 [Raport roczny za 2018 r.1.32 MB](#)

 [Raport roczny za 2017 r.1.41 MB](#)

[Plan działań 2021-2023](#)

[Plan działań 2020-2022](#)

 [Plan działań 2018-2020197.44 KB](#)

Raporty miesięczne w okresie realizacji projektu "Starachowice OD nowa"

 [Sprawozdanie z działań - maj 2019114.46 KB](#)

 [Sprawozdanie z działań - kwiecień 2019107.83 KB](#)

 [Sprawozdanie z działań - marzec 2019112.96 KB](#)

 [Sprawozdanie z działań - luty 2019112.37 KB](#)

 [Sprawozdanie z działań - styczeń 2019109.72 KB](#)

 [Sprawozdanie z działań - grudzień 2018112.32 KB](#)

-  [Sprawozdanie z działań - listopad 2018108.92 KB](#)
-  [Sprawozdanie z działań - październik 2018112.51 KB](#)
-  [Sprawozdanie z działań - wrzesień 2018120.37 KB](#)
-  [Sprawozdanie z działań - sierpień 2018106.39 KB](#)
-  [Sprawozdanie z działań - lipiec 2018100.72 KB](#)
-  [Sprawozdanie z działań - czerwiec 2018122.17 KB](#)
-  [Sprawozdanie z działań - maj 2018997.33 KB](#)
-  [Sprawozdanie z działań - kwiecień 20181.53 MB](#)
-  [Sprawozdanie z działań - marzec 2018585.32 KB](#)
-  [Sprawozdanie z działań - luty 2018846.88 KB](#)
-  [Sprawozdanie z działań - styczeń 2018644.05 KB](#)
  
-  [Sprawozdanie z działań - grudzień 2017909.24 KB](#)
-  [Sprawozdanie z działań - listopad 20171.18 MB](#)
-  [Sprawozdanie z działań - październik 20171.18 MB](#)
-  [Sprawozdanie z działań - wrzesień 2017893.78 KB](#)
-  [Sprawozdanie z działań - sierpień 20171019.86 KB](#)
-  [Sprawozdanie z działań - lipiec 20171.08 MB](#)

 [Sprawozdanie z działań - czerwiec 2017768.57 KB](#)

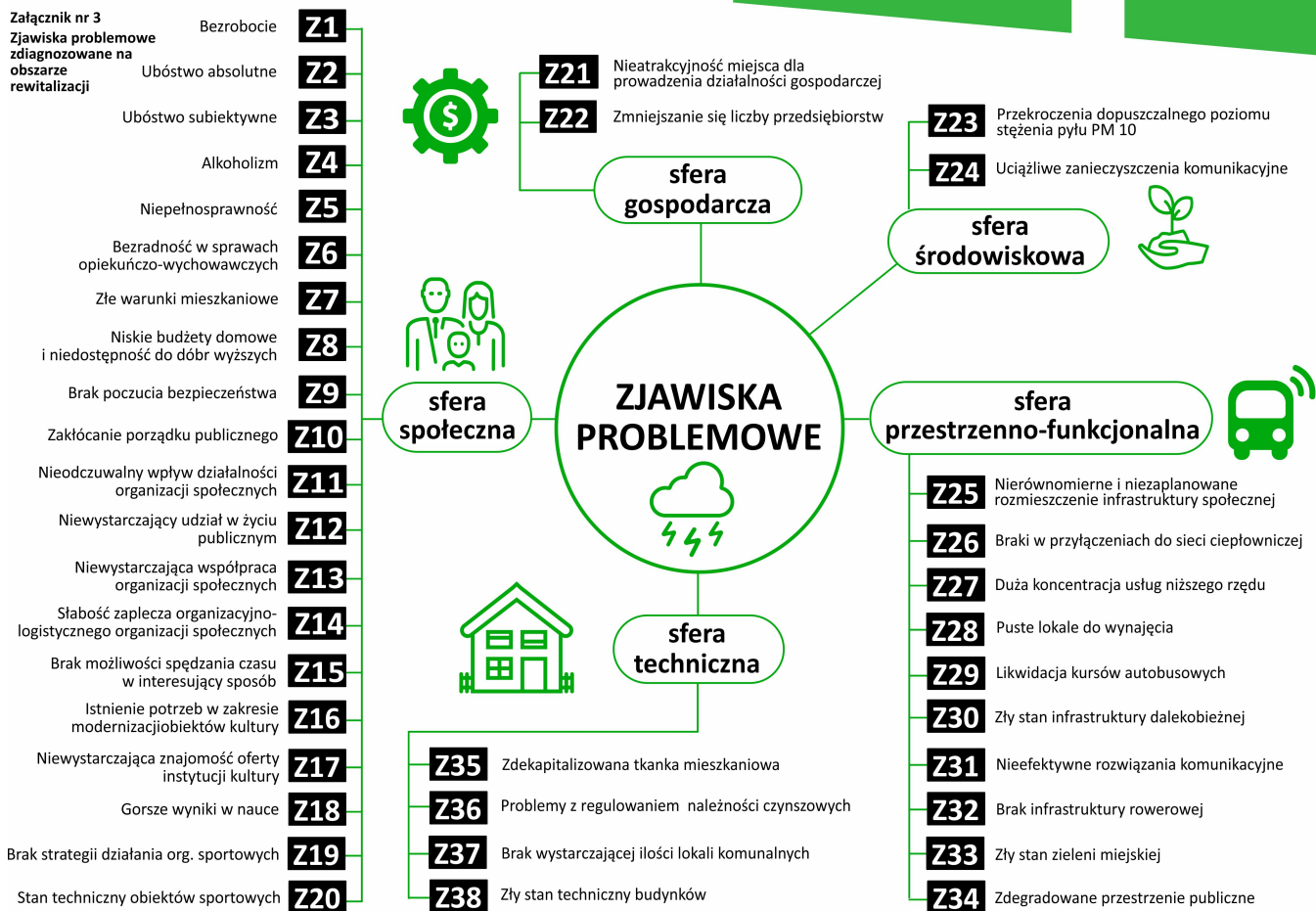
 [Sprawozdanie z działań - maj 20172.59 MB](#)

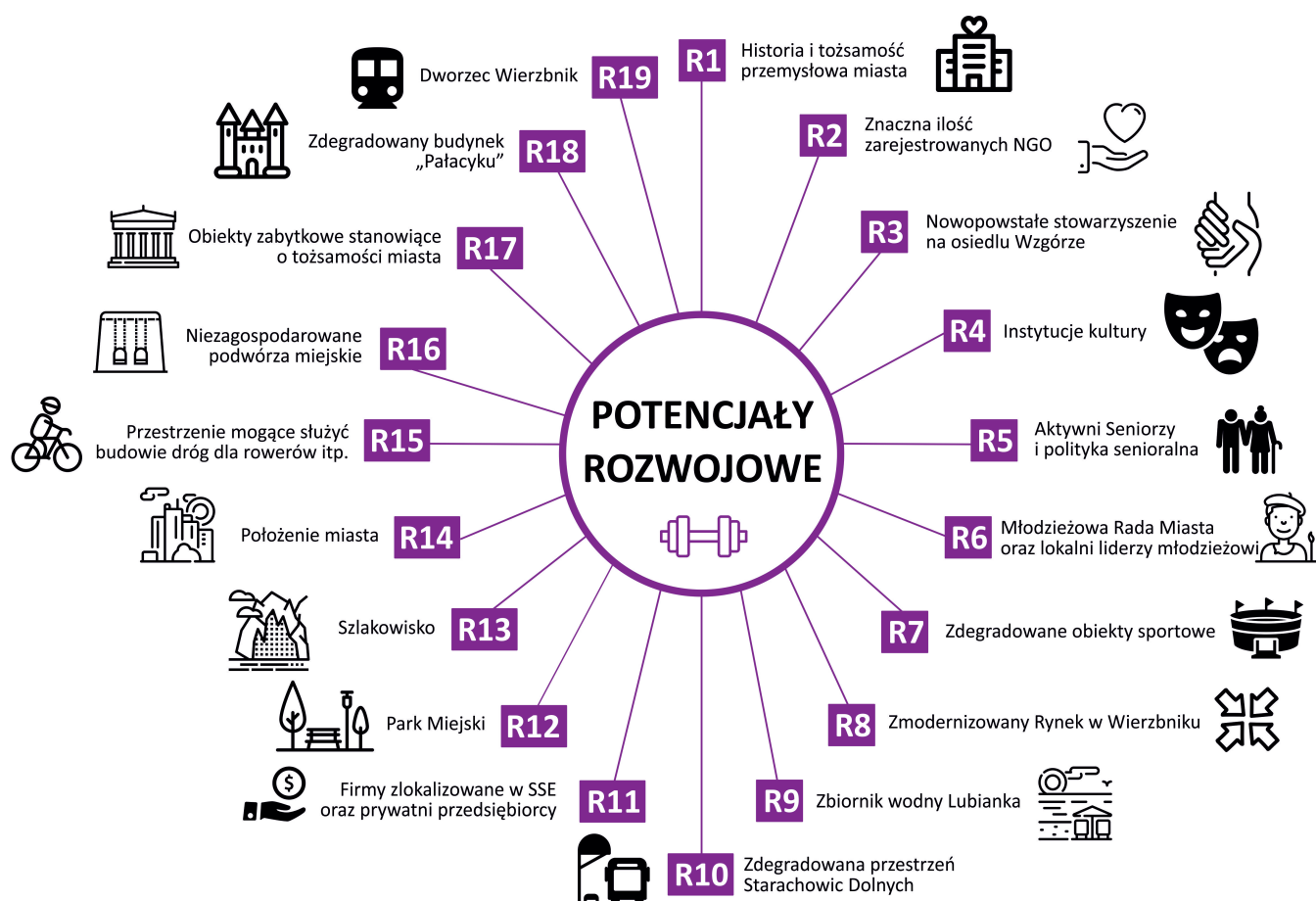
 [Sprawozdanie z działań - kwiecień 20173.29 MB](#)

## GMINNY PROGRAM REWITALIZACJI DLA GMINY STARACHOWICE NA LATA 2016-2025

Załącznik nr 2  
Cele GPR







## KIERUNKI DZIAŁAŃ

| Szczegółowe kierunki działań   | Cel szczegółowy          | Zjawiska kryzysowe            | Potencjały rozwojowe |
|--|--------------------------|-------------------------------|----------------------|
| <b>D1</b> Urządzenie przyjaznych i funkcjonalnych podwórek i bezpośredniego otoczenia budynków mieszkalnych                                | C1.1                     | Z77 Z79 Z33 Z34               | R14 R16              |
| <b>D2</b> Respektowanie, promowanie i wdrażanie zasad projektowania uniwersalnego  | C1.1 C1.3 C2.4 C3.3      | Z5 Z25 Z30 Z31<br>Z32 Z35     | R5 R15               |
| <b>D3</b> Modernizacja i rozwój (budowa/pozyskanie nowych lokali) gminnego zasobu mieszkaniowego   | C1.2 C1.4                | Z7 Z35 Z37 Z38                | R14                  |
| <b>D4</b> Działania na rzecz czystszej powietrza, w tym termomodernizacja zabudowy mieszkaniowej (...)                                     | C1.1 C1.2                | Z23 Z24 Z26 Z33<br>Z36        | R15 R16              |
| <b>D5</b> Wsparcie instytucji oferujących usługi publiczne w celu doskonalenia poziomu tych usług  | C1.3                     | Z10 Z15 Z25                   | R18                  |
| <b>D6</b> Budowa/modernizacja instytucji oferujących usługi publiczne w celu zapewnienia optymalnej dostępności mieszkańców do tych usług  | C1.1 C1.3 C1.5 C3.1 C3.3 | Z25                           | R5 R18               |
| <b>D7</b> Budowa nowych ulic, przestrzeni publicznych, ciągów pieszych, dróg rowerowych (...)  | C1.2 C1.4                | Z25 Z31 Z32 Z34               | R15                  |
| <b>D8</b> Tworzenie warunków dla powstawania nowych mieszkań (lub podnoszenia standardu istniejących) (...)                                | C1.3                     | Z7 Z26 Z35 Z38                | R13                  |
| <b>D9</b> Wsparcie organizacyjne dla innowacyjnych inicjatyw służących zaspokajaniu potrzeb mieszkaniowych                                 | C1.4                     | Z7 Z35 Z37                    | R13                  |
| <b>D10</b> Ustanowienie i wsparcie instytucji/organizacji dbających o aktywizację i integrację wykluczonych                                | C2.1                     | Z1 Z2 Z3 Z4<br>Z5 Z6 Z12 Z13  | R2 R3 R11 R18        |
| <b>D11</b> Budowa, modernizacja, urządzenie miejsc dla działania instytucji /organizacji dbających o aktywizację i integrację wykluczonych | C2.1                     | Z1 Z2 Z3 Z4<br>Z5 Z6 Z12 Z14  | R2 R3 R11 R18        |
| <b>D12</b> Wsparcie przy tworzeniu się i działaniu ngo lub podmiotów ekonomii społecznej   | C2.2                     | Z12 Z13 Z14                   | R2 R3 R11            |
| <b>D13</b> Stosowanie rozwiązań w zamówieniach/konkursach organizowanych przez władze, przyczyniających do realizacji celów GPR            | C2.2 C4.2                | Z1 Z2 Z3 Z4<br>Z5 Z6 Z13 Z14  | R2 R3 R9             |
| <b>D14</b> Tworzenie atrakcyjnej i zróżnicowanej oferty w zakresie spędzania czasu wolnego adresowanej do dzieci i młodzieży               | C2.3 C2.5                | Z6 Z8 Z11 Z15<br>Z17          | R2 R3 R4 R6 R11      |
| <b>D15</b> Tworzenie oferty działań integrujących i aktywizujących seniorów i osoby niepełnosprawne  | C2.4                     | Z5 Z9 Z11 Z15                 | R3 R5 R11            |
| <b>D16</b> Budowa, modernizacja, remont obiektów kultury lub sportu zapewniających integrację mieszkańców                                  | C2.3 C2.5                | Z8 Z11 Z15 Z16<br>Z17 Z25 Z34 | R4 R7 R17 R18        |
| <b>D17</b> Wykorzystanie potencjału szkół i przedszkoli do działań służących integracji mieszkańców  | C2.5                     | Z6 Z8 Z11 Z15<br>Z18          | R6                   |
| <b>D18</b> Podejmowanie działań edukacyjnych służących dzieciom i młodzieży zagrożonym wykluczeniem społ.                                  | C2.5                     | Z6 Z8 Z11 Z15<br>Z17 Z18      | R2 R3 R4 R6          |
| <b>D19</b> Działania planistyczne prowadzące do powstania szczegółowych koncepcji programowo-funkcjonalnych oraz MPZP                      | C3.1                     | Z25 Z34                       | R10 R13              |
| <b>D20</b> Realizacja inwestycji wpisujących się w ramy określone przez koncepcje programowo-funkcjonalne oraz MPZP                        | C3.1                     | Z25 Z34                       | R8 R10 R13           |
| <b>D21</b> Działania organizacyjno-legislacyjne w celu ustanowienia i stosowania regulacji w zakresie reklamy, małej architektury itp.     | C3.2                     | Z34                           | R1 R14 R17           |
| <b>D22</b> Ochrona i rozwój zielono-błękitnej infrastruktury miejskiej (zieleni i woda)  | C1.1 C3.2                | Z23 Z24 Z33                   | R9 R12 R14 R16       |
| <b>D23</b> Ochrona i przywracanie świetności wartościowym obiektom na terenie obszaru rewitalizacji  | C3.1 C3.2                | Z32 Z36                       | R1 R17               |
| <b>D24</b> Działania edu.-prom. kształtujące świadome postawy w odniesieniu do dbania o ład przestrzenny i ochrony dziedzictwa kulturowego | C3.2                     | Z34 Z38                       | R1 R6 R8 R17 R18     |
| <b>D25</b> Zapewnianie dobrej dostępności do transportu publ. (drogi dojazdu po najkrótszych trasach) w ob. rewitalizacji                  | C3.3                     | Z28 Z30 Z31 Z32               | R15                  |
| <b>D26</b> Zapewnianie atrakcyjnej oferty (trasy, częstotliwość kursowania) transportu publ. obsługującego obszar rewitalizacji            | C3.3                     | Z28 Z30 Z31                   | R15                  |
| <b>D27</b> Stwarzanie sprzyjających warunków dla przemieszczania się pieszo lub rowerem  | C3.3                     | Z9 Z29 Z31 Z32                | R15                  |
| <b>D28</b> Stworzenie spójnej koncepcji systemu wspierania nowych i rozwijających się mikroprzedsiębiorstw                                 | C3.4 C4.2                | Z1 Z2 Z28                     | R8 R10               |
| <b>D29</b> Stworzenie estetycznych przestrzeni tematycznych do ciągłego lub cyklicznego handlu targowiskowego i ulicznego                  | C3.4                     | Z19 Z20 Z25 Z26               | R8 R10               |
| <b>D30</b> Budowa, modernizacja (w tym termomodernizacja), tworzenie (zm. funkcji) publ. obiektów o char. centrotwórczym                   | C3.5                     | Z15 Z16 Z20 Z25               | R1 R10 R11 R14       |
| <b>D31</b> Tworzenie sprzyjających warunków dla powstawania niepubl. obiektów o char. centrotwórczym i innych mających char. atrakcji      | C3.5                     | Z10 Z15 Z21 Z25<br>Z27        | R1 R8 R10 R13 R19    |
| <b>D32</b> Nawiązanie współpracy z podmiotami SSE „Starachowice” w zakresie społecznej odpowiedzialności biznesu (CSR)                     | C4.1                     | Z1 Z2 Z3 Z22<br>Z27           | R11 R18              |
| <b>D33</b> Dążenie do zapewnienia tzw. tenant mix - wspieranie lokalizowania pożądanego rodzaju działalności handlowej lub usługowej       | C3.4 C4.2                | Z21 Z23 Z27 Z28               | R8 R10               |
| <b>D34</b> Animowanie lub organizowanie wydarzeń i akcji integrujących społeczność lub wspierających przedsiębiorców                       | C1.5 C2.3 C2.5 C4.2      | Z15 Z21 Z22 Z28               | R4 R8 R10 R12 R13    |
| <b>D35</b> Wspieranie poprawy estetyki siedzib lokali handlowych i usługowych (we współpracy z lokalnymi artystami, organizacjami)         | C2.3 C3.2                | Z21 Z27 Z28 Z38               | R2 R4 R8             |
| <b>D36</b> Stała współpraca z przedsiębiorstwami w zakresie przygotowania kadr w poszukiwanych specjalnościach                             | C4.3                     | Z1 Z20                        | R1 R11               |
| <b>D37</b> Kompleksowe przedsięwzięcia na rzecz przywracania na rynek pracy osób długotrwale bezrobotnych                                  | C2.1 C2.2 C4.3           | Z1 Z2 Z3                      | R3 R9 R11            |

# Nieruchomości

Published: Tuesday, 26 September 2017 08:53

Hits: 59765

---