

**Ekspozycja prac nadesłanych i ocenionych w konkursie pn. "Przystanki antykatastroficzne" ogłoszonego przez Gminę Starachowice w ramach projektu "Starachowice bezpieczne w praktyce IV" współfinansowanego ze środków rządowego programu "Razem bezpieczniej" im. Władysława Stasiaka na lata 2016 - 2017.**

**I Miejsce praca nr 962007 - uzyskała w ocenie 524 punkty (na 600 możliwych)**

 [opis w wersji pdf.73 KB](#)



# Dla przedsiębiorcy

Published: Wednesday, 27 December 2017 09:58

Hits: 109486



# Dla przedsiębiorcy

Published: Wednesday, 27 December 2017 09:58

Hits: 109486



**KONCEPCJA ZABUDOWY ANTYKATASTROFICZNEJ**  
OTOCZENIA WIAT PRZYSTANKOWYCH KOMUNIKACJI ZBIOROWEJ ZLOKALIZOWANYCH NA TERENIE GMINY STARACHOWICE

962007  
1 2 3 4

**STREFA BEZPIECZEŃSTWA**

**Wariant dla lokalizacji "Stowiska"**  
Kod: Skarb.1.2.02



Finalny efekt każdej adaptacji to układ powstały z połączenia trzech form, dopasowanych do indywidualnych potrzeb miejsca. Pierwszą formą jest działanie poprzez ukształtowanie terenu, następnie poprzez elementy małej architektury, którym nadano charakter podwyższający bezpieczeństwo oraz obiektów o typowo zabezpieczającej funkcji.

Otoczenie wiaty przystankowej zostało ukształtowane w taki sposób, aby wykluczyć możliwość kolizji z pojazdem nadjeżdżającym z dowolnego kierunku. W jej obszarze można wyróżnić bezpośrednie i pośrednie bariery bezpieczeństwa. Do bariery bezpośredniej należą wszystkie elementy wertykalne (stupy i ściany), z którymi styczność stanowi jednoznaczne zatrzymanie pojazdu, natomiast pośrednim elementem są wgłębniaki, które minimalizują jego prędkość.

**Wariant dla lokalizacji "Stowiska"**  
Kod: Skarb.1.2.03



Elementy ochronne fundamentowane na min. 0.6m

**Legenda:**

- Strefa bezpieczeństwa
- Element roślinny o funkcji ochronnej
- Elementy o funkcji ochronnej
- Elementy o funkcji użytkowej z wzmocnioną konstrukcją
- Teren zieleni ukształtowany w celu odroceny pośredniej miejsca przebywania podróżnych

Podpora dla roślin przyciętych o wzmocnionej konstrukcji  
- Bełki stalowe 100x100mm  
- Linka stalowa zakotwiona w gruncie stanowi element prowadzący dla roślin

Śłupki ochronne rozmieszczone w sposób nie utrudniający poruszanie się dla osób na wózkach inwalidzkich

Donice o konstrukcji betonowej o ściankach zewnętrznych min. 100mm

możliwość zamontowania siedziska co dodatkowo podnosi walory użytkowe

Przy projektowaniu terenu przyjęto model wiaty „Mokury” w wersji 2005, jednak koncepcja umożliwia łatwą adaptację do każdej konfiguracji z tej serii. Bezpośrednie otoczenie wiaty stanowi stłowa stalowa, która tworzy podporę dla roślin przyciętych. Jej forma została uzyskana poprzez odkształcenie modułu konstrukcyjnego wiaty, co daje możliwość dowolnej konfiguracji. W zależności od wielkości przystanku stosuje się odpowiednio wielkość paneli pergoli. Co więcej, elementy dookreśliły się za sobą komponując poprzez zastosowanie tego samego koloru RAL. Właściwości techniczne pergoli zostały dopasowane do potrzeb bariery komunikacyjnej poprzez zastosowanie profili stalowych 100x100mm.

Kolejnym elementem zagospodarowania są donice. Zbrojona betonowa konstrukcja stanowi solidną barierę przed leżącym. Wyróżnia się dwa warianty donic: z podstawową funkcją osłonięcia jednostycznych bądź wieloosobnych i z dodatkowymi siedziskami. Siedzisko to ciekawe rozwiązanie, które pozwala uniknąć ustawiania kolejnych elementów wlotostojących, szczególnie polecane do przystanków przystanków, gdzie czystość użytkowania jest wysoka.

Śłupki odgraniczające stanowią osobną formę przestrzennej wprowadzonej do otoczenia wiat przy jej wejściu niepozostających pojazdów, natomiast ze względu na swój rozmiar, zlokalizowane wzdłuż przystanku umożliwiają komfortowe wsiadanie i wysiadanie z autobusu.

**ROZWIĄZANIA TECHNICZNE W ZAKRESIE BEZPIECZEŃSTWA**

**II Miejsce (ex.) Praca nr 296282 - uzyskała w ocenie 423 punkty (na 600 możliwych)**

 [Opis w wersji pdf73 KB.](#)

# Dla przedsiębiorcy

Published: Wednesday, 27 December 2017 09:58

Hits: 109486

## PRZYSTANEK ANTYKATASTROFICZNY W STARACHOWICACH 296282



Przygotowałem ten projekt, biorąc jako punkt wyjścia z innego miasta, które wysadziło z udziałem ich mieszkańcy. Staje się przez to miastem, które ma być bezpieczne. Co za tym idzie, poza funkcjami ochronnymi powinien on także mieć wysokie wartości estetyczne. Jako, że Starachowice mają przeszłość związane z przemysłem metalowym, przybrałem pewne kształty, które odwołują się do historii i materiałów, które były stosowane w tym celu. Ponadto, projekt ma być charakterystyczny, ponieważ wprowadzając zieleń. Projektowałem to z uwzględnieniem, że miasto, które stanowiło podstawą do projektu Starachowice.



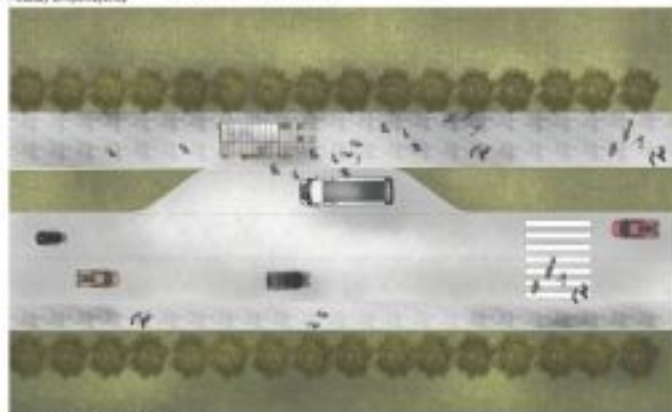
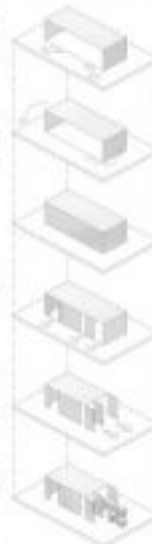
Wydawało mi się, że projekt, który ma być bezpieczny, musi być również przydatny. Dlatego postanowiłem, że przystanek ma być również miejscem, gdzie można się spotkać i porozmawiać.

Obiektem były 5 100 stopni, które zostały wстроены w stronę drogi, w celu stworzenia bariery przed transportem kolejowym.

Uważałem, że umożliwienie mieszkańcom objęcia do projektu.

Zapewniłem, że odpowiednia ilość elementów, które zostały wстроены w stronę drogi, w celu stworzenia bariery przed transportem kolejowym.

Wspieranie dostawców elementów w postaci małej architektury, mających na celu stworzenie rytmu i spokoju.



SKOŃCZONA WIDOKIEM SKALA 1:200

SCHEMAT POWIĄZANIA BRYŁY



REZULTAT SKALA 1:20

## Dla przedsiębiorcy

Published: Wednesday, 27 December 2017 09:58

Hits: 109486

### ■ ■ ■ PRZYSTANEK ANTYKATASTROFICZNY W STARACHOWICACH 296282



PRZEKROJ A SKALA 1:20



WIDOK POCZĄTKOWY SKALA 1:20



WIDOK TYLNY SKALA 1:20

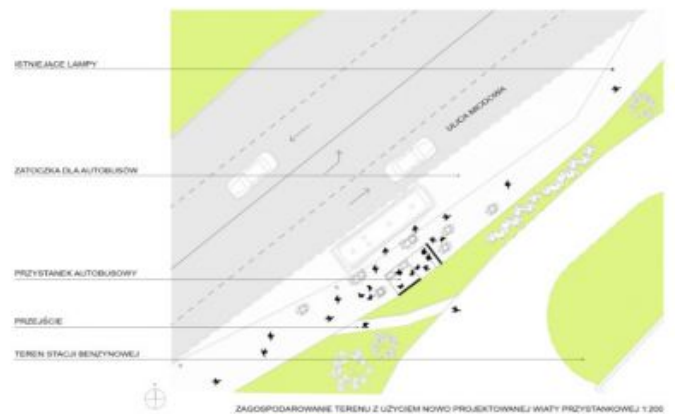
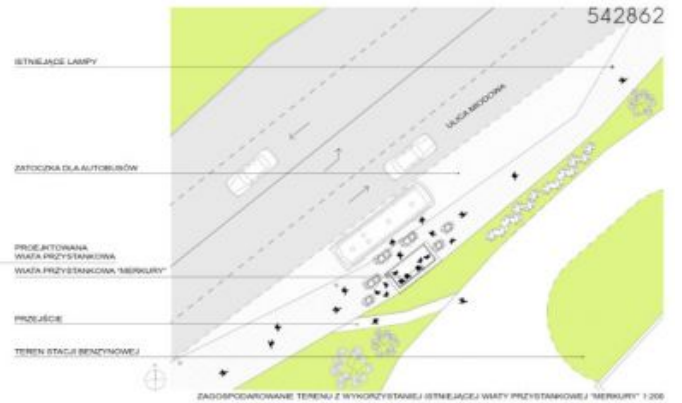
**II Miejsce (ex.) Praca nr 542862 - uzyskała w ocenie 418 punktów (na 600 możliwych)**

# Dla przedsiębiorcy

Published: Wednesday, 27 December 2017 09:58

Hits: 109486

 [Opis w wersji pdf.30.59 KB](#)



# Dla przedsiębiorcy

Published: Wednesday, 27 December 2017 09:58

Hits: 109486



**III Miejsce Praca nr 215031 - uzyskała w ocenie 380 punktów (na 600 możliwych)**

 [Opis w wersji pdf.208.94 KB](#)

# Dla przedsiębiorcy

Published: Wednesday, 27 December 2017 09:58

Hits: 109486

## KONCEPCJA ZABUDOWY ANTYKATASTROFICZNEJ OTOCZENIA WIAT PRZYSTANKOWYCH KOMUNIKACJI ZBIOROWEJ ZLOKALIZOWANYCH NA TERENIE GMINY STARACHOWICE

215031



### IDEA PROJEKTU

Projekt antykatastroficznej zabudowy otoczenia wiat przystankowych, zrealizowany z uwzględnieniem zasad ochrony dziedzictwa kulturowego i architektury, na obszarze wsi.

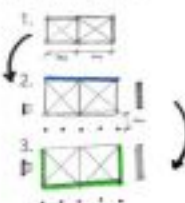
Konceptualizacja wiaty oraz otoczenia przystanku, z uwzględnieniem zasad ochrony dziedzictwa kulturowego i architektury, na obszarze wsi. Wskazanie na obszarze wsi, gdzie należy wybudować wiatę przystankową.

Opracowanie koncepcji architektury przystankowej, z uwzględnieniem zasad ochrony dziedzictwa kulturowego i architektury, na obszarze wsi. Wskazanie na obszarze wsi, gdzie należy wybudować wiatę przystankową.

Wskazanie na obszarze wsi, gdzie należy wybudować wiatę przystankową, z uwzględnieniem zasad ochrony dziedzictwa kulturowego i architektury, na obszarze wsi.

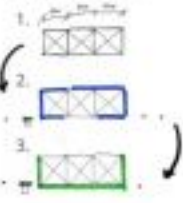
### PRZYKŁADOWY PROCES TWORZENIA NOWEJ WIATY Z OTOCZENIEM

#### KI MAŁA WIATA OTWARTA



1. Definicja i lokalizacja wiaty.
2. Definicja i lokalizacja przystanku, uwzględnienie zasad ochrony dziedzictwa kulturowego i architektury.
3. Ostateczne rozwiązanie i realizacja projektu.

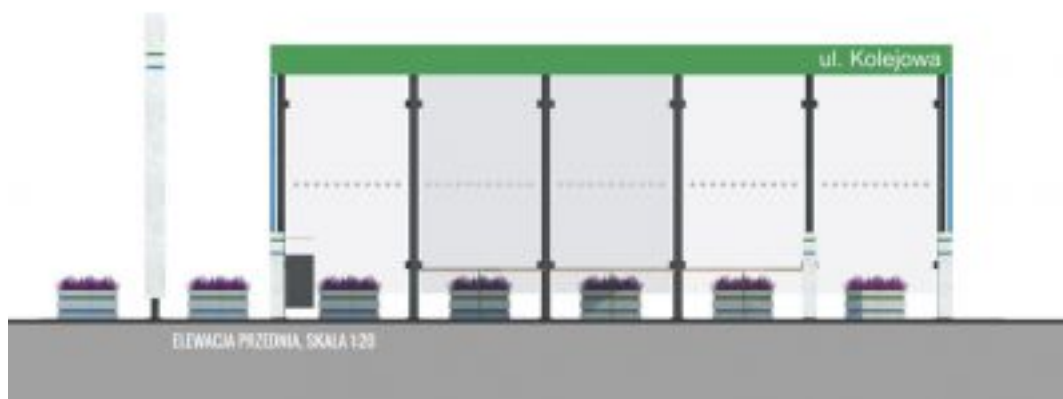
#### BI MAŁA WIATA ZAMKNIĘTA



1. Definicja i lokalizacja wiaty.
2. Definicja i lokalizacja przystanku, uwzględnienie zasad ochrony dziedzictwa kulturowego i architektury.
3. Ostateczne rozwiązanie i realizacja projektu.



MODUŁ WIATY, SKALA 1:25



ELEWACJA PRZEDNIA, SKALA 1:20



## Dla przedsiębiorcy

Published: Wednesday, 27 December 2017 09:58

Hits: 109486

---



Takie projektowanie przystanków to konieczna przyszłość. Działanie to zrealizowano w ramach programu "Razem bezpieczniej" Edycja 2017.